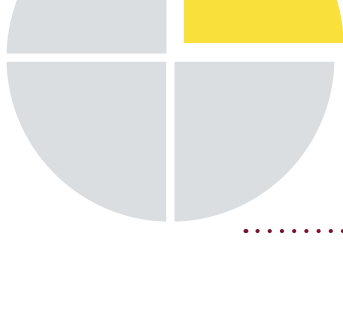
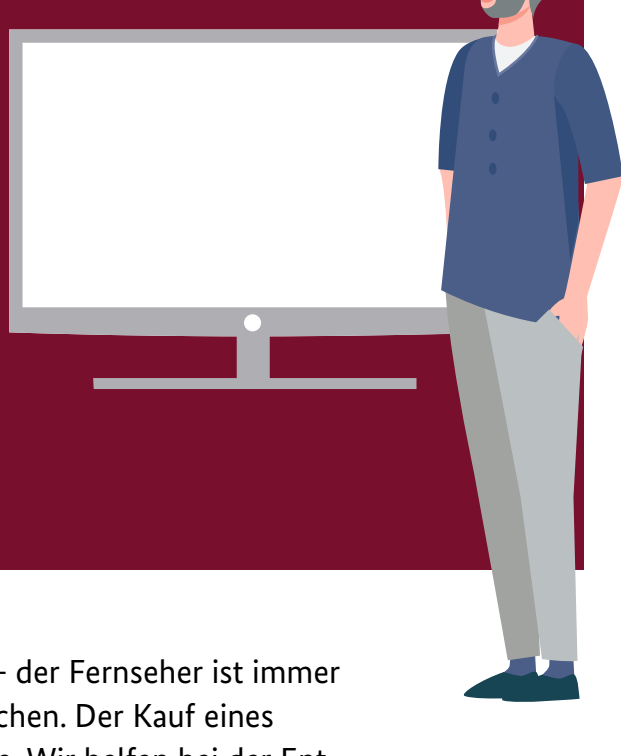


Neuer Fernseher gesucht?

So finden Sie den Richtigen!



Ob zur Information oder zur Entspannung – der Fernseher ist immer noch das meistgenutzte Medium der Deutschen. Der Kauf eines neuen Geräts sollte also gut durchdacht sein. Wir helfen bei der Entscheidung! Insgesamt ist der Fernseher zusammen mit PC und Radio für rund **1/4 des täglichen Stromverbrauchs** von Privathaushalten verantwortlich.

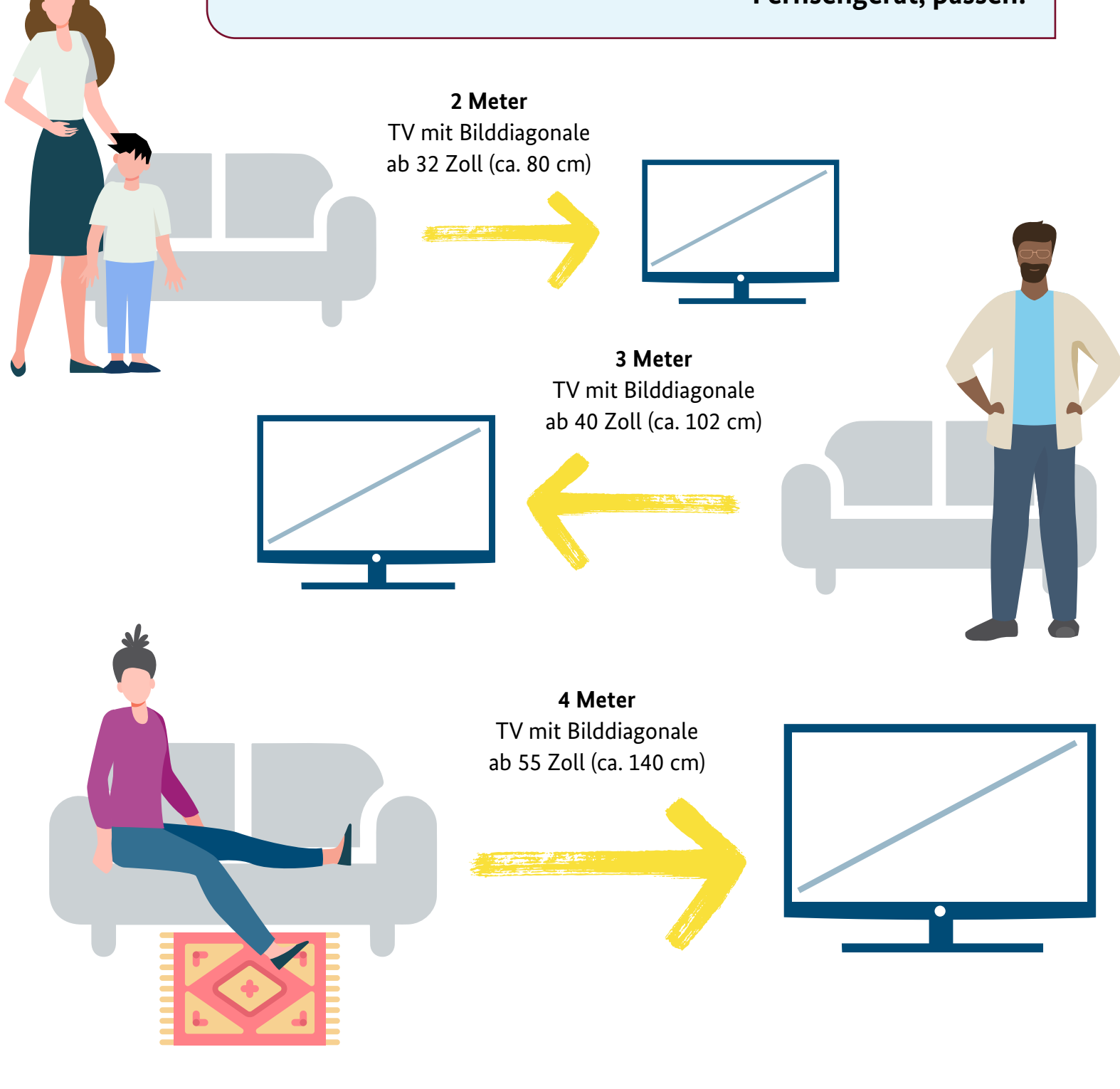
Der richtige Empfang

- Antenne
- Kabel
- Satellit
- IPTV (Internet)

Achten Sie auf einen eingebauten Receiver (Empfangsgerät) für die geplante Empfangsart – das spart im Vergleich zu einem separaten Receiver Strom!

Die richtige Größe

Die Größe des Fernsehers sollte zur Größe des Raumes, genauer gesagt zum **Abstand zwischen Sitzgelegenheit und Fernsehgerät, passen:**



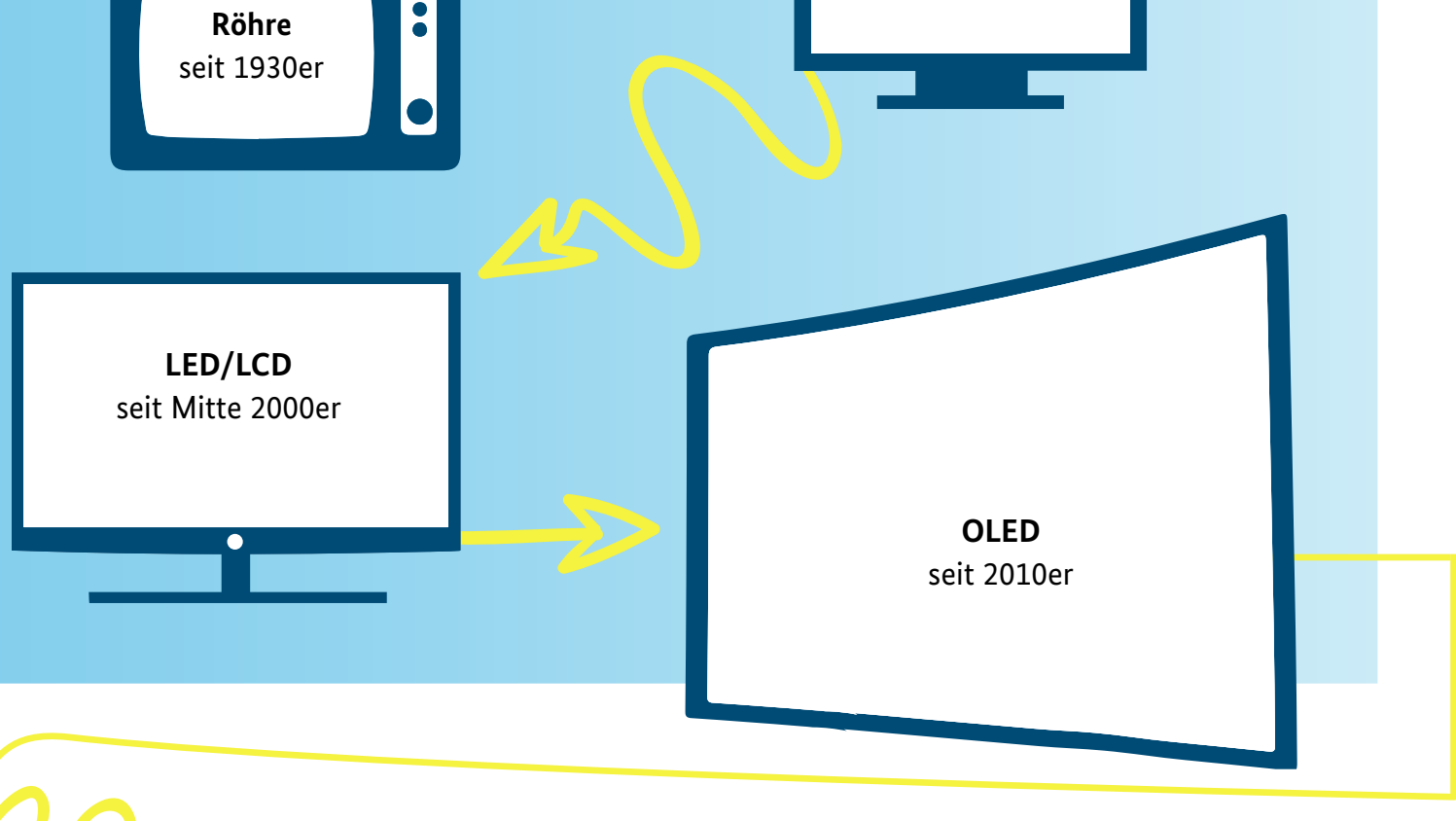
Bei ultrahochauflösenden Geräten (Ultra-HD oder 4K) kann der Sitzabstand auch geringer sein, da das Bild feiner aufgelöst wird.

Faustregel:
Sitzabstand für HD = ca. 3x Bilddiagonale
Sitzabstand für UHD und 4K = ca. 2x Bilddiagonale

Je größer der Fernseher, desto höher der Stromverbrauch!

Der richtige Typ

Fernseher haben sich weiterentwickelt



Weitere Extras

Bestimmte Sonderfunktionen verbrauchen zusätzlich Strom

Network-Standby, 3D-Fähigkeit, HDR Formatunterstützung, etc.



Möglichst energieeffizient

A = energieeffizienteste Geräte
G = am wenigsten effiziente Geräte

Energieverbrauch im eingeschalteten Zustand (On-Mode) beim Abspielen von Inhalten mit Standard Dynamic Range (SDR) in 1.000 Stunden: **28 kWh/1000h**

Energieverbrauch im eingeschalteten Zustand (On-Mode) beim Abspielen von Inhalten mit High Dynamic Range (HDR), Inhalt mit hohem Dynamikumfang) in 1.000 Stunden: **28 kWh/1000h**

Sichtbare Bildschirmdiagonale in cm und Zoll sowie waagerechte und senkrechte Auflösung in Pixel: **1920 px x 1080 px (43")**

Energieverbrauch im eingeschalteten Zustand (On-Mode) beim Abspielen von Inhalten mit Standard Dynamic Range (SDR) in 1.000 Stunden: **28 kWh/1000h**

Energieverbrauch im eingeschalteten Zustand (On-Mode) beim Abspielen von Inhalten mit High Dynamic Range (HDR), Inhalt mit hohem Dynamikumfang) in 1.000 Stunden: **28 kWh/1000h**

Auf dem EU-Energielabel ist der Stromverbrauch für eine Nutzungsdauer von 1.000 Stunden angegeben. Dies entspricht über ein Jahr verteilt einer täglichen Fernsehzeit von ca. 2,7 Stunden pro Tag.

Vorsicht Stromverbrauch!

Zwei Fernseher der gleichen Energieeffizienzklasse können unterschiedlich viel Strom verbrauchen – je nach Größe und weiteren Extras.

Lebensdauer eines TV-Geräts: ca. 7 Jahre

<p>Gerät 1 Größe: 65 Zoll, 165 cm Jahresverbrauch: 144 kWh Kosten pro Jahr (bei 30 Cent Strompreis): 43,20 €</p>	<p>Gerät 2 Größe: 50 Zoll, 127 cm Jahresverbrauch: 105 kWh Kosten pro Jahr (bei 30 Cent Strompreis): 31,50 €</p>
---	---

Ersparnis nach 7 Jahren: über 80 €

Zuviele Infos auf einmal?

Auf unserer Website erfahren Sie Schritt für Schritt, wie Sie den optimalen Fernseher für sich auswählen:

www.machts-effizient.de

