

Neue LED-Lampe gesucht?

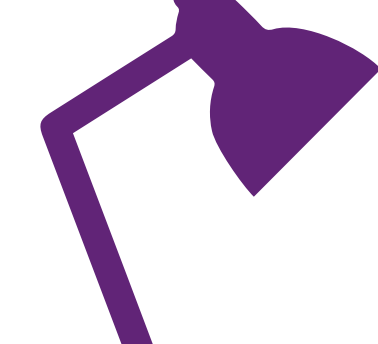
# So finden Sie die Richtige!



Die LED (lichtemittierende Diode) ist eine einleuchtende Alternative zur Halogen-Lampe, aber auch zur Energiesparlampe: Sie hat eine längere Lebensdauer und verbraucht bis zu 80 Prozent weniger Strom als Glühlampen (umgangssprachlich Glühbirnen genannt). Doch auch bei LED gibt es Unterschiede – vergleichen lohnt sich.



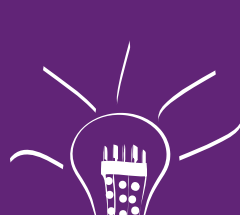
**Birne, Lampe, Leuchte – wovon sprechen wir hier überhaupt?**



## Die gewünschte Helligkeit



**40 Watt**  
Angabe auf der alten Glühbirne  
**470 Lumen**  
Angabe auf der neuen LED



**60 Watt**  
Angabe auf der alten Glühbirne  
**800 Lumen**  
Angabe auf der neuen LED

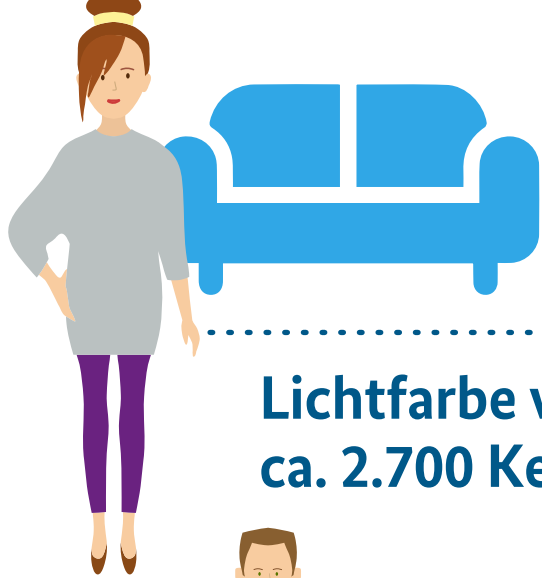


**100 Watt**  
Angabe auf der alten Glühbirne  
**1.500 Lumen**  
Angabe auf der neuen LED

Früher wurde die Helligkeit in Watt angegeben, heute in Lumen (die alte Watt-Angabe findet sich aber auf der Verpackung).

## Die geeignete Farbtemperatur

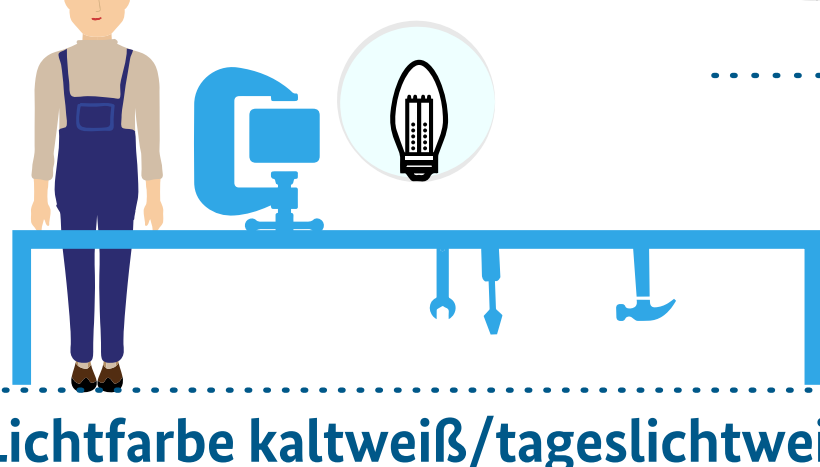
Bei den alten Glühbirnen war die Farbtemperatur immer dieselbe. Heute ist das anders. Sie können bei LED-Lampen die für Sie optimale Farbtemperatur auswählen – je nachdem, wo und wie Sie die Lampe einsetzen.



**Lichtfarbe warmweiß**  
ca. 2.700 Kelvin



**Lichtfarbe neutralweiß**  
ca. 4.000 Kelvin



**Lichtfarbe kaltweiß/tageslichtweiß**  
ca. 5.000 Kelvin

*Übrigens!*

Auch die Farbwiedergabe (Farbtreue) ist bei LED-Lampen unterschiedlich. Sie bezeichnet die Qualität der von beleuchteten Gegenständen wiedergegebenen Farben. Empfehlenswert ist ein Wert von etwa Ra 90.

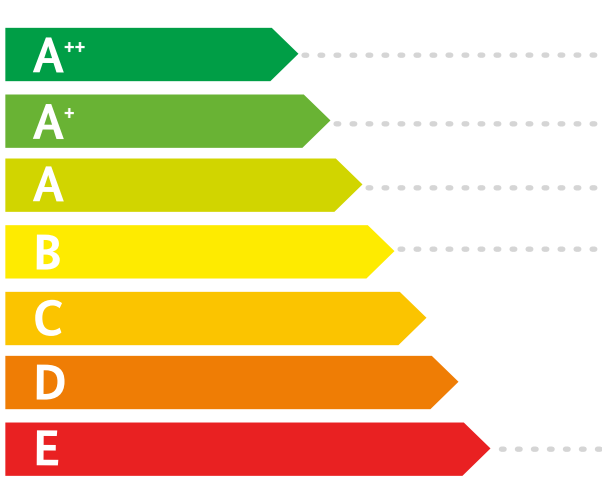
## Möglichst energieeffizient



Beste Energieeffizienzklasse

Mittlere Energieeffizienzklasse

Schlechteste Energieeffizienzklasse



Keine LED-Lampen im Handel verfügbar

**Halogen**

Einsparung: 75 EUR in 10 Jahren (bei 1.000 h Betrieb/Jahr)

**LED**

Lebensdauer einer LED-Lampe: ca. 10 Jahre

Beispiel

## Lampenform und Lampensockel

Alles muss passen

Die Auswahl an Sockeln und Formen ist auch bei LEDs groß – Sie haben die Qual der Wahl:



Der Sockel der Lampe muss zur Fassung passen. Nehmen Sie am besten die alte Lampe, die ersetzt werden soll, einfach mit in den Laden – dann können Sie die Sockel vergleichen.



## Langlebigkeit

Hierzu finden Sie zwei wichtige Angaben auf der Verpackung der Lampe:

**Lebensdauer** (Angabe, wie viele Stunden – bzw. Jahre bei durchschnittlich knapp 3 Stunden Betrieb pro Tag – die Lampe leuchten sollte)



**Schaltzyklen** (also eine Angabe darüber, wie oft die Lampe an- und wieder ausgeschaltet werden kann)

## Dimmen

Sie wollen hin und wieder das Licht dimmen?

Dann sollten Sie bei der Lampenverpackung auf dieses Symbol achten: Achtung: Nicht jede dimmbare Lampe kann mit jedem beliebigen Dimmer kombiniert werden. Fragen Sie Ihren Verkaufsberater, ob die ausgewählte Lampe mit Ihrem Dimmer kompatibel ist.



## Zu viele Infos auf einmal?

Unser Label-Lotse zeigt Ihnen Schritt für Schritt, wie Sie die optimale LED-Lampe für sich auswählen:

[www.machts-effizient.de/energielabel-lotse](http://www.machts-effizient.de/energielabel-lotse)