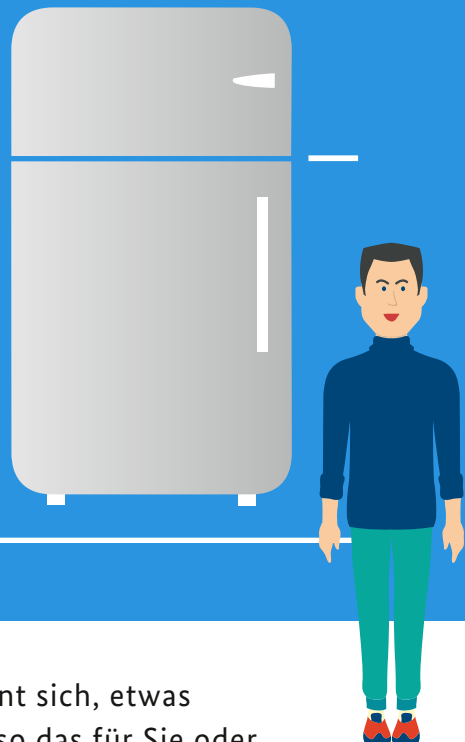


Kühlschrank gesucht?

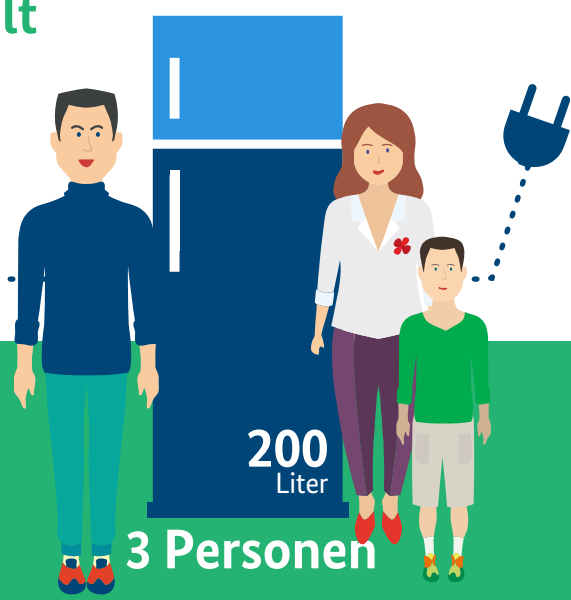
# So finden Sie den Richtigen!



Ein Kühlschrank läuft meist rund um die Uhr, 365 Tage im Jahr. Es lohnt sich, etwas Mühe in die Auswahl des richtigen Kühlschranks zu investieren – und so das für Sie oder Ihre Familie perfekte Gerät zu finden.



**Kühl- und Gefriergeräte verbrauchen bis zu 1/5 des Stroms im Haushalt**



200 Liter

3 Personen

## Die richtige Größe

Wie viele Menschen nutzen den Kühlschrank?

120 Liter  
1 Person

160 Liter  
2 Personen

250 Liter  
4 Personen

**Lieber nicht zu groß:**  
100 Liter mehr = 10-20% zusätzlicher Energieverbrauch

## Der richtige Typ

3 Typen zur Auswahl:

1

**Kühlschrank ohne Gefrierfach:** verbrauchen ca. 1/3 weniger Strom als Geräte mit Gefrierfach. Ist sinnvoll, wenn Sie bereits eine Gefriertruhe besitzen.

2

Kühlschrank mit Gefrierfach

3

Kühl-/Gefrierkombination (mit separatem Gefrierbereich)

**Gefrierbereich – wie groß?**

**Normalerweise:** 20-30 Liter pro Person in Ihrem Haushalt  
Falls Sie viel einfrieren, z.B. weil sie einen Nutzgarten haben: 80-100 Liter pro Person

Bei Kühl-/Gefrierkombinationen sollte es möglich sein, die Temperatur für jeden Bereich separat zu regeln!

## Sinnvolle Extras

Bestimmte Sonderfunktionen helfen, Strom zu sparen:

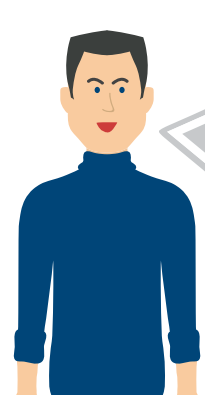
- eine außen ablesbare, gradgenaue Temperaturskala
- ein Warnsignal bei zu hohen Temperaturen oder geöffneter Tür



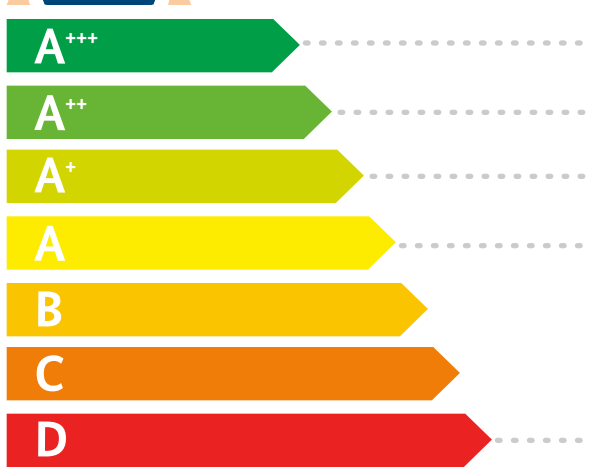
Manche Extras – z.B. „No-Frost-Funktion“ oder „Null-Grad-Zone“ fressen zusätzlichen Strom!

Achtung

## Möglichst energieeffizient



Achten Sie unbedingt auf das Energieeffizienzlabel!



Beste Energieeffizienzklasse

Mittlere Energieeffizienzklasse

Schlechteste Energieeffizienzklasse

Im Handel nicht mehr verfügbar

## Beispiel einer Kühl-/Gefrierkombi

Ihre Stromkosten pro Jahr bei den Geräten A+, A++ und A+++

Lebensdauer eines Kühlschranks: ca. 14 Jahre



80 EUR pro Jahr



60 EUR pro Jahr



40 EUR pro Jahr

## Zu viele Infos auf einmal?

Unser Label-Lotse zeigt Ihnen Schritt für Schritt, wie Sie den optimalen Kühlschrank für sich auswählen:

[www.energielabel-lotse.de](http://www.energielabel-lotse.de)